

ANEXO 1 MAPAS TEMÁTICOS

Mapa 1.	Mapa de Bolivia y ubicación de Potosí	453
Mapa 2.	Mapa de Potosí y ubicación Mancomunidad Gran Potosí.....	455
Mapa 3.	División política de la mancomunidad Gran Potosí.....	457
Mapa 4.	Densidad demográfica.....	459
Mapa 5.	Zonificación agroecológica y socioeconómica.....	461
Mapa 6.	Uso actual de la tierra.....	463
Mapa 7.	Unidades de terreno.....	465
Mapa 8.	Unidades de Vegetación.....	467
Mapa 9.	Mapa geológico.....	469
Mapa 10.	Mapa de relieves.....	471
Mapa 11.	Cuencas hidrográficas.....	473
Mapa 12.	Precipitación promedio anual.....	475
Mapa 13.	Mapa de pobreza.....	477
Mapa 14.	Tamaño medio del hogar - Censo 2001.....	479
Mapa 15.	Promedio de personas por dormitorio - Censo 2001.....	481
Mapa 16.	Población de 6 años o más de edad por idioma o lengua que habla y sexo - Censo 2001.....	483
Mapa 17.	Autoidentificación con pueblos originarios o indígenas de la población de 15 años o más de edad y por sexo - Censo 2001.....	485
Mapa 18.	Población de 4 años o más de edad por idioma o lengua en el que aprendió a hablar y sexo - Censo 2001.....	487
Mapa 19.	Años promedio de estudio de la población de 19 años o más de edad por sexo - Censo 2001.....	489
Mapa 20.	Atención de parto del último hijo nacido vivo en establecimiento de salud - Censo 2001.....	491
Mapa 21.	Hogares sin servicio sanitario - Censo 2001.....	493
Mapa 22.	Hogares sin agua por cañería de red - Censo 2001.....	495
Mapa 23.	Hogares sin energía eléctrica.....	497
Mapa 24.	Relación de la población ocupada en la actividad agropecuaria respecto a la población ocupada total -Censo 2001.....	499



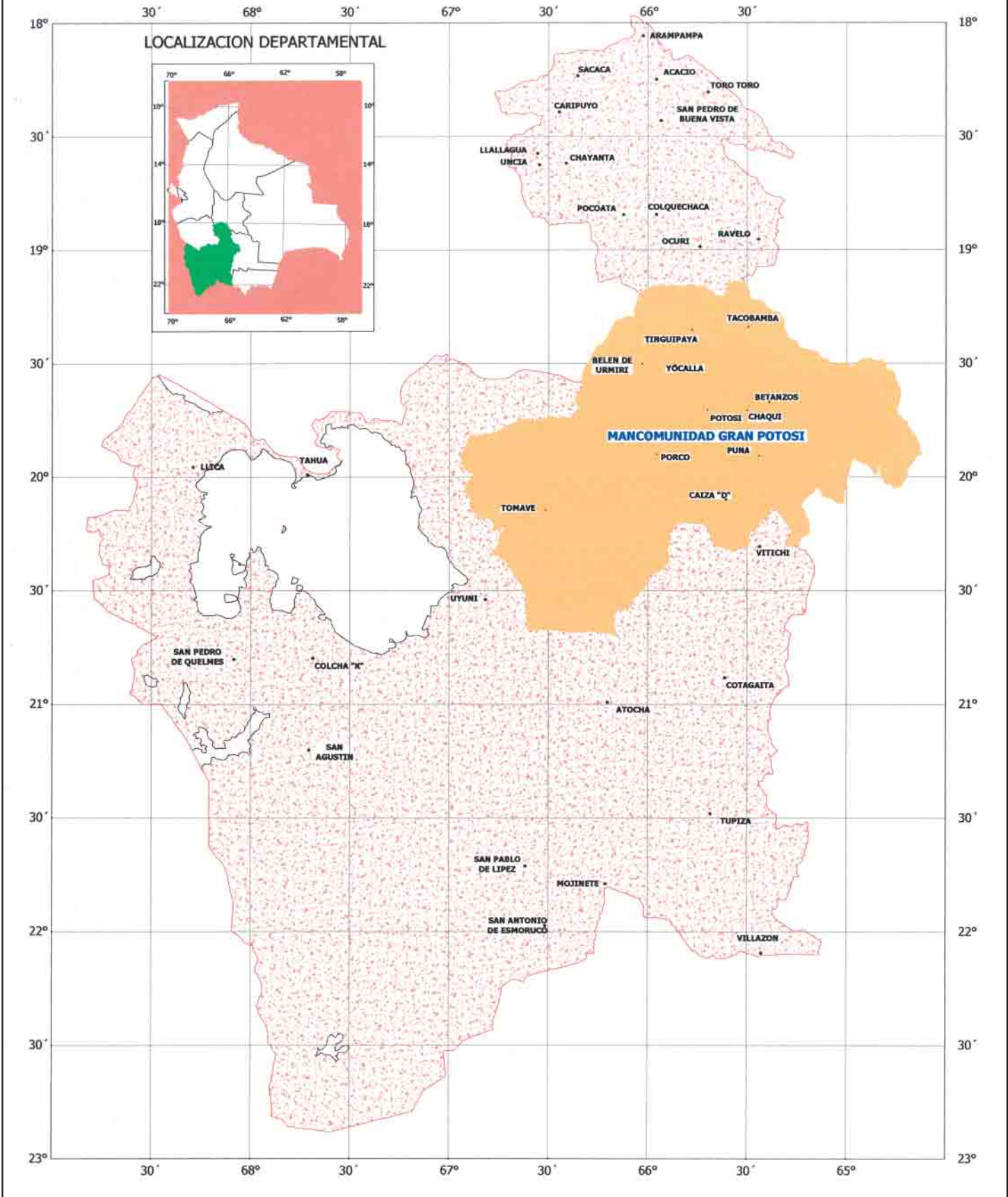
MAPA DE BOLIVIA UBICACION POTOSI



Centro de Iniciativas para el Desarrollo



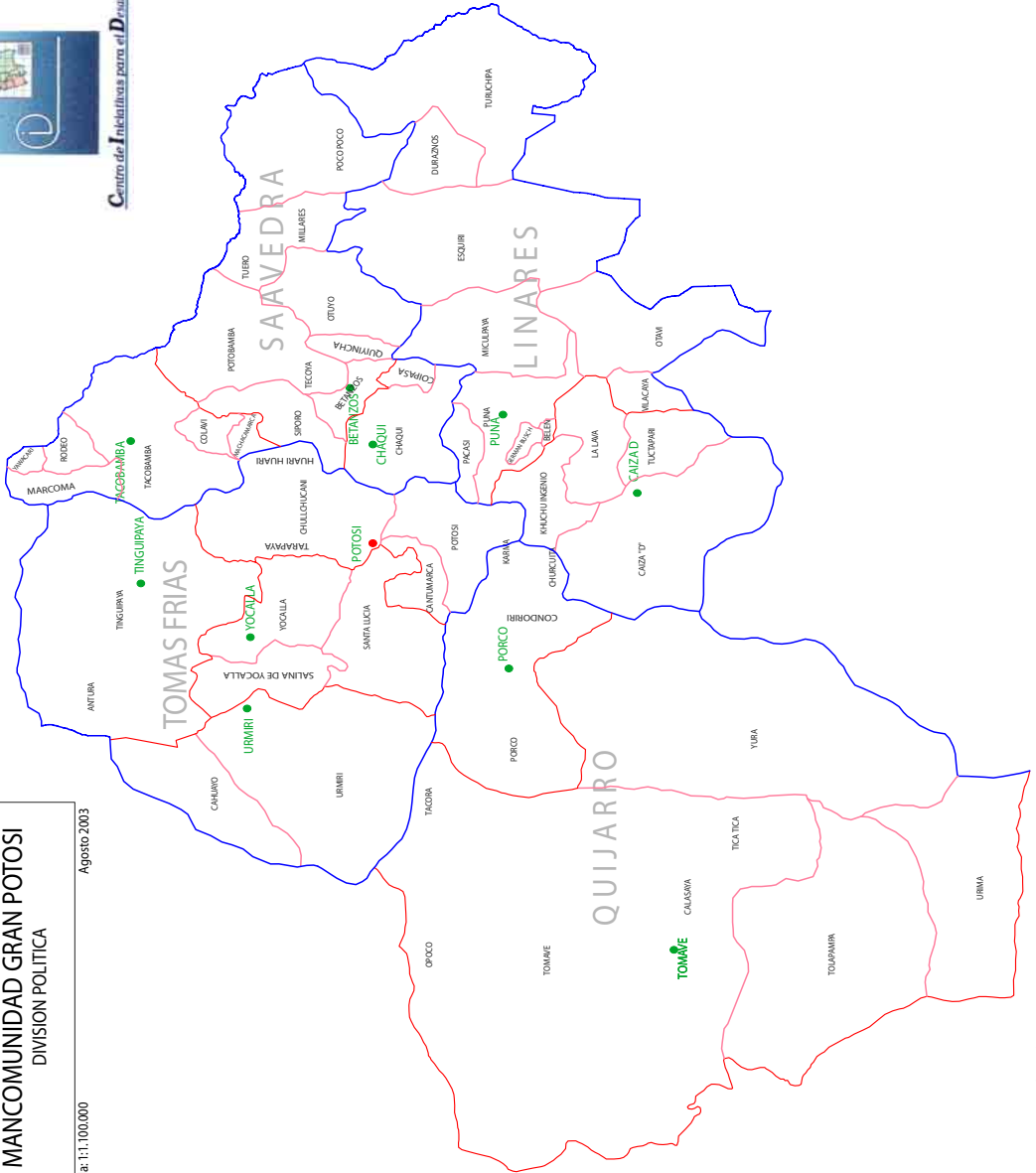
MAPA DE POTOSI UBICACION MANCOMUNIDAD GRAN POTOSI



MANCOMUNIDAD GRAN POTOSI
DIVISION POLITICA

Escala: 1:1.100.000

Agosto 2003



Centro de Iniciativas para el Desarrollo

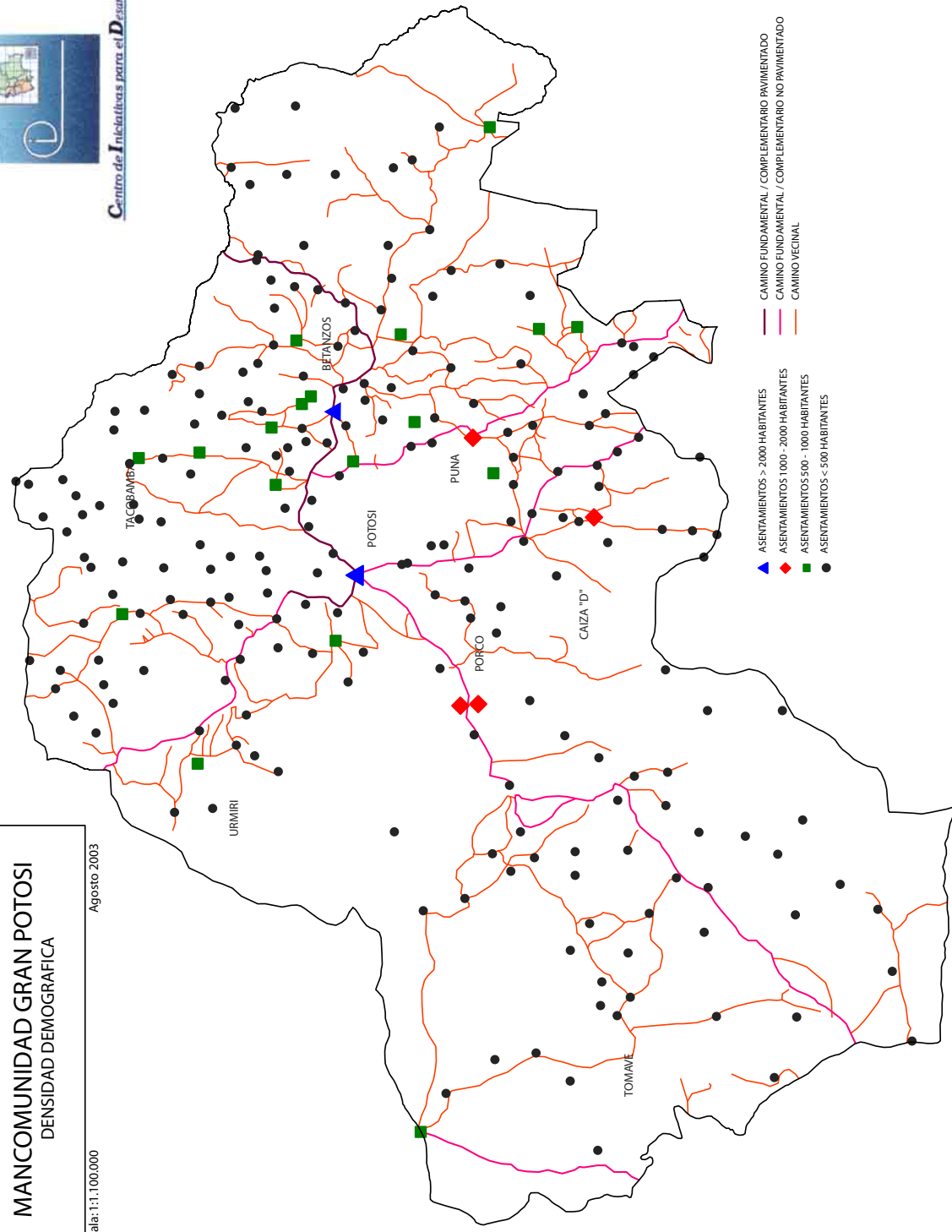
FUENTE: Instituto Geografico Militar (IGM)



Centro de Investigaciones para el **Desarrollo**

MANCOMUNIDAD GRAN POTOSI DENSIDAD DEMOGRAFICA

Escala: 1:1.100.000
Agosto 2003



FUENTE: Elaboración propia en base a información del IGM (hojas topográficas 1:250.000) y demográfica del INE (1992)



Centro de Iniciativas para el Desarrollo

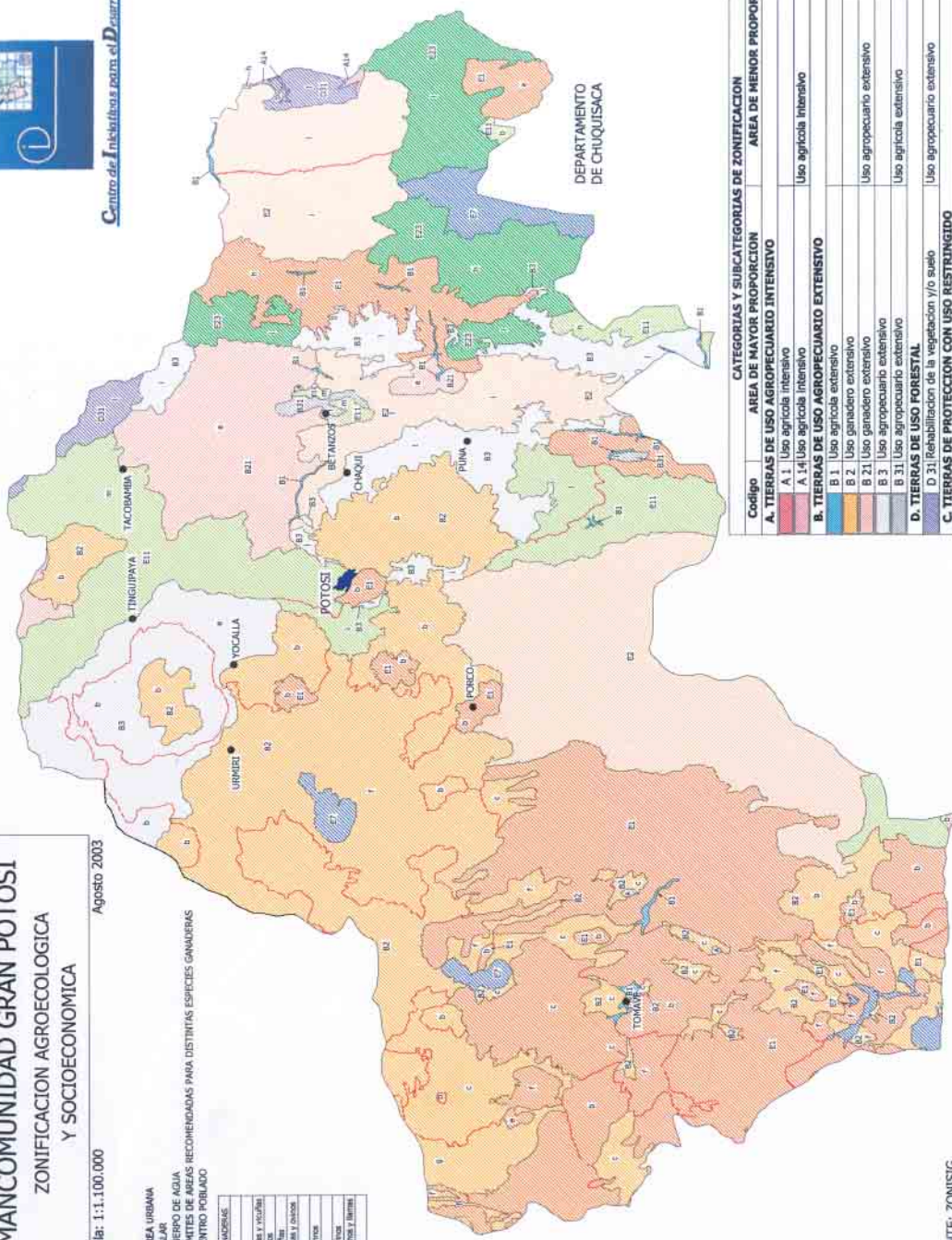
MANCOMUNIDAD GRAN POTOSI

ZONIFICACION AGROECONOMICA Y SOCIOECONOMICA

Agosto 2003

Escala: 1:1.100.000

- AREA URBANA**
SALAR
CUERPO DE AGUA
LIMITES DE AREAS RECOMENDADAS PARA DISTINTAS ESPECIES GANADERAS
CENTRO POBLADO
- ESPECIES GANADERAS:**
- 1. Bovinos
 - 2. Ovinos
 - 3. Caprinos
 - 4. Alpacas
 - 5. Llamas
 - 6. Huacachabambas y vicuñas
 - 7. Alpacas y vicuñas
 - 8. Huacachabambas
 - 9. Huacachabamba, vicuña y guanaco
 - 10. Guanaco
 - 11. Ovinos y caprinos
 - 12. Vacunos y alpacas
 - 13. Vacunos y alpacas
 - 14. Vacunos y alpacas
 - 15. Vacunos y alpacas
 - 16. Vacunos y alpacas
 - 17. Vacunos y alpacas
 - 18. Vacunos y alpacas
 - 19. Vacunos y alpacas
 - 20. Vacunos y alpacas
 - 21. Vacunos y alpacas
 - 22. Vacunos y alpacas
 - 23. Vacunos y alpacas
 - 24. Vacunos y alpacas
 - 25. Vacunos y alpacas
 - 26. Vacunos y alpacas
 - 27. Vacunos y alpacas
 - 28. Vacunos y alpacas
 - 29. Vacunos y alpacas
 - 30. Vacunos y alpacas
 - 31. Vacunos y alpacas
 - 32. Vacunos y alpacas
 - 33. Vacunos y alpacas
 - 34. Vacunos y alpacas
 - 35. Vacunos y alpacas
 - 36. Vacunos y alpacas
 - 37. Vacunos y alpacas
 - 38. Vacunos y alpacas
 - 39. Vacunos y alpacas
 - 40. Vacunos y alpacas
 - 41. Vacunos y alpacas
 - 42. Vacunos y alpacas
 - 43. Vacunos y alpacas
 - 44. Vacunos y alpacas
 - 45. Vacunos y alpacas
 - 46. Vacunos y alpacas
 - 47. Vacunos y alpacas
 - 48. Vacunos y alpacas
 - 49. Vacunos y alpacas
 - 50. Vacunos y alpacas
 - 51. Vacunos y alpacas
 - 52. Vacunos y alpacas
 - 53. Vacunos y alpacas
 - 54. Vacunos y alpacas
 - 55. Vacunos y alpacas
 - 56. Vacunos y alpacas
 - 57. Vacunos y alpacas
 - 58. Vacunos y alpacas
 - 59. Vacunos y alpacas
 - 60. Vacunos y alpacas
 - 61. Vacunos y alpacas
 - 62. Vacunos y alpacas
 - 63. Vacunos y alpacas
 - 64. Vacunos y alpacas
 - 65. Vacunos y alpacas
 - 66. Vacunos y alpacas
 - 67. Vacunos y alpacas
 - 68. Vacunos y alpacas
 - 69. Vacunos y alpacas
 - 70. Vacunos y alpacas
 - 71. Vacunos y alpacas
 - 72. Vacunos y alpacas
 - 73. Vacunos y alpacas
 - 74. Vacunos y alpacas
 - 75. Vacunos y alpacas
 - 76. Vacunos y alpacas
 - 77. Vacunos y alpacas
 - 78. Vacunos y alpacas
 - 79. Vacunos y alpacas
 - 80. Vacunos y alpacas
 - 81. Vacunos y alpacas
 - 82. Vacunos y alpacas
 - 83. Vacunos y alpacas
 - 84. Vacunos y alpacas
 - 85. Vacunos y alpacas
 - 86. Vacunos y alpacas
 - 87. Vacunos y alpacas
 - 88. Vacunos y alpacas
 - 89. Vacunos y alpacas
 - 90. Vacunos y alpacas
 - 91. Vacunos y alpacas
 - 92. Vacunos y alpacas
 - 93. Vacunos y alpacas
 - 94. Vacunos y alpacas
 - 95. Vacunos y alpacas
 - 96. Vacunos y alpacas
 - 97. Vacunos y alpacas
 - 98. Vacunos y alpacas
 - 99. Vacunos y alpacas
 - 100. Vacunos y alpacas



Código	AREA DE MAYOR PROPORCION	AREA DE MENOR PROPORCION
A. TIERRAS DE USO AGROPECUARIO INTENSIVO		
A 1	Uso agrícola intensivo	Uso agrícola intensivo
A 14	Uso agrícola intensivo	Uso agrícola intensivo
B. TIERRAS DE USO AGROPECUARIO EXTENSIVO		
B 1	Uso agrícola extensivo	Uso agrícola extensivo
B 2	Uso ganadero extensivo	Uso ganadero extensivo
B 21	Uso ganadero extensivo	Uso ganadero extensivo
B 3	Uso agropecuario extensivo	Uso agropecuario extensivo
B 31	Uso agropecuario extensivo	Uso agropecuario extensivo
D. TIERRAS DE USO FORESTAL		
D 31	Rehabilitación de la vegetación y/o suelo	Uso agropecuario extensivo
C. TIERRAS DE PROTECCION CON USO RESTRINGIDO		
E 1	Protección con uso ganadero extensivo limitado	Uso agropecuario extensivo
E 11	Protección con uso ganadero extensivo limitado	Uso agropecuario extensivo
E 2	Protección con uso agropecuario extensivo limitado	Uso agropecuario extensivo
E 21	Protección con uso agropecuario extensivo limitado	Uso agropecuario extensivo
E 3	Protección con uso agropecuario extensivo limitado	Uso agropecuario extensivo
E 7	Protección	Uso agropecuario extensivo

FUENTE: ZONISIG
 Centro de Iniciativas para el desarrollo (CID)

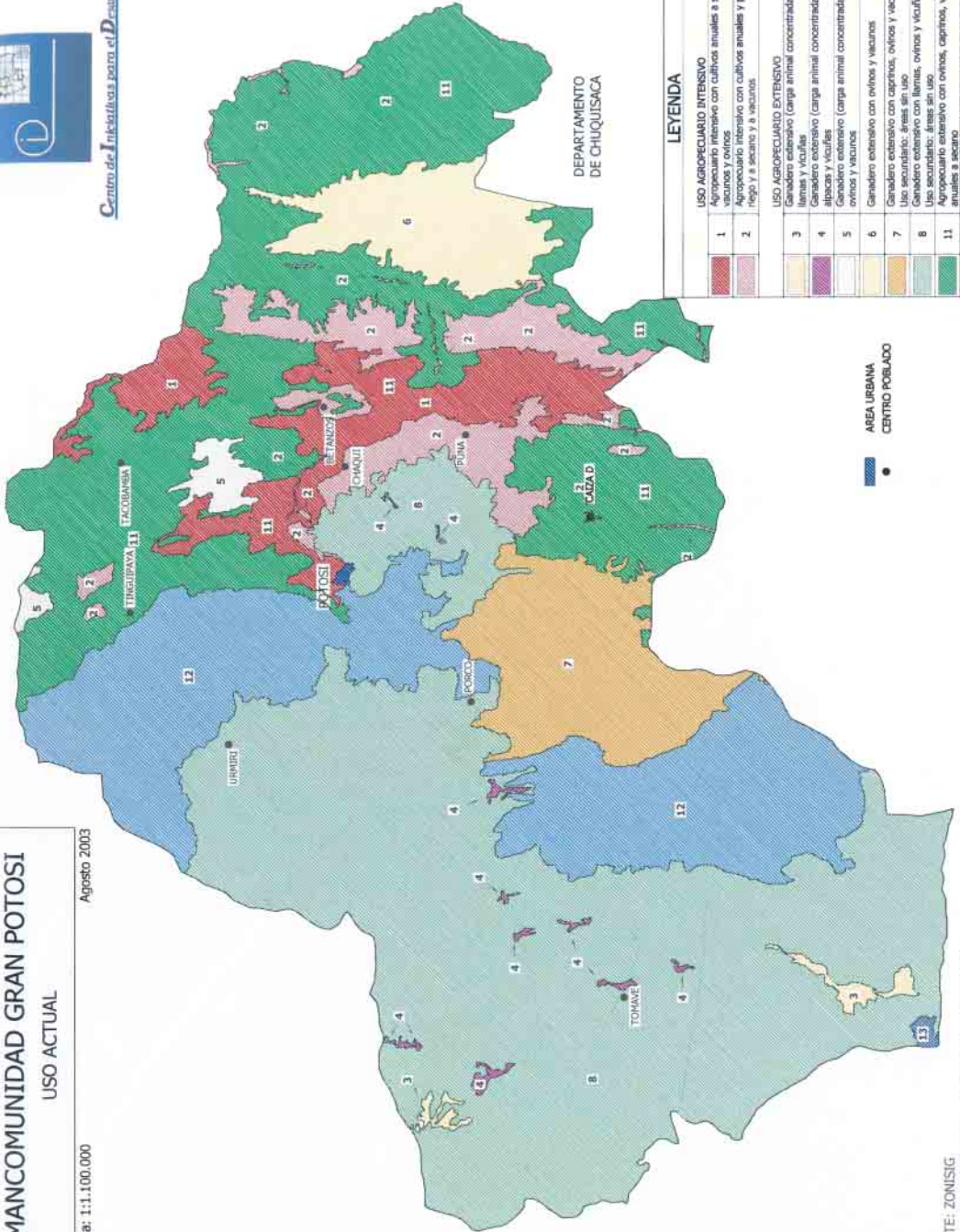
MANCOMUNIDAD GRAN POTOSI
USO ACTUAL

Escala: 1:1.100.000

Agosto 2003



Centro de Iniciativas para el Desarrollo



LEYENDA

USO AGROPECUARIO INTENSIVO	
1	Agropecuaria intensivo con cultivos anuales a secano, caprinos, vacunos y ovinos
2	Agropecuaria intensivo con cultivos anuales y perennes bajo riego y a secano y a vacunos
USO AGROPECUARIO EXTENSIVO	
3	Ganadería extensiva (carga animal concentrada) con ovinos, caprinos y vacunos
4	Ganadería extensiva (carga animal concentrada) con llamas, alpacas y vicuñas
5	Ganadería extensiva (carga animal concentrada) con llamas, ovinos y vacunos
6	Ganadería extensiva con ovinos y vacunos
7	Ganadería extensiva con caprinos, ovinos y vacunos. Uso secundario: fitas sin uso
8	Ganadería extensiva con llamas, ovinos y vicuñas. Uso secundario: fitas sin uso
11	Agropecuaria extensiva con ovinos, caprinos, vacunos y cultivos anuales a secano
12	Agropecuaria extensiva con ovinos, llamas, vacunos y cultivos anuales a secano
OTROS USOS	
13	Si uso agropecuario

AREA URBANA
CENTRO POBLADO

FUENTE: ZONISIG
Centro de Iniciativas para el desarrollo (CID)